



Anviz L100K

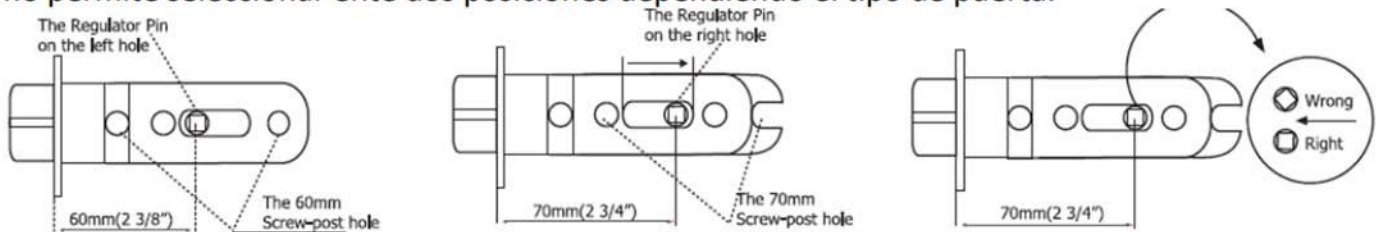
Armado

Una vez retirado el equipo de su caja lo vera como en la primera imagen. Debe girarse el picaporte en el sentido de apertura que va a ser colocado (se requiere hacer un poco de fuerza para desbloquearlo).

Una vez realizado esto ambos picaportes deben ser retirados, desatornillándolo (según indica la tercera imagen) y colocandolo en su posición correcta.

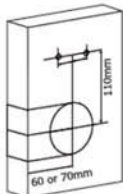


Ya colocado el picaporte en su posición correcta podemos colocar el pestillo en sus guías, el mismo permite seleccionar ente dos posiciones dependiendo el tipo de puerta.



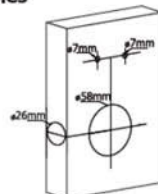
Medias

2 Mark Door



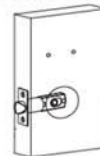
Choose 60mm or 70mm(2 3/8" or 2 3/4") backset and use installation template to mark the holes on door face.
 (Installation Templates provided)

3 Drill Holes

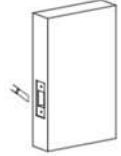


Drill appropriate holes(53mm, 26mm, 2*7mm) as indicated on installation template.

4 Install Latch Bolt



1) Insert latch bolt to the hole and keep it parallel to door face. Mark outline of reinforcement plate and remove the latch bolt.



2) Chisel 3mm(1/8") deep until the face palte is fill with door edge.


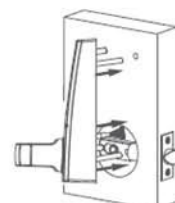
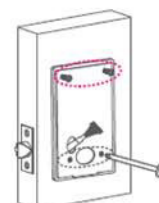
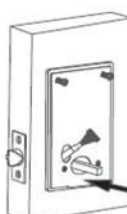

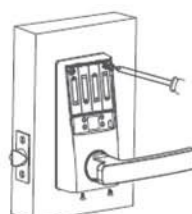


3) Mark and mortise jamb for strike location. Chisel 3mm(1/8") deep until the face palte is fill with door frame. And chisel about 12mm(1/2") deep for bolt.



Anviz L100K

Instalación

- 
- ▶ **Step 1** * See Note 1
 Insert latch bolt into the door as shown in diagram. Fasten the screws.
- 
- ▶ **Step 2** * See Note 2
 Install outside panel with rubber mat on door, and route the wire through the hole over the latch bolt.
- 
- ▶ **Step 3**
 Install Mounting Plate with Rubber Mat and route wire through left hole. Install four screws on the Mounting Plate to fix the position. Recommend: DO NOT OVER TIGHTEN the two screws above.
- 
- ▶ **Step 4**
 Install the lock spindle through the latch bolt and make sure the lock spindle plugs into the outside panel.
- 
- ▶ **Step 5**
 Remove the above 2 screws installed on mounting plate. Connect wire from the Outside panel to Inside panel. Install lock spindle into inside panel.
- Initialization button
- 
- ▶ **Step 6**
 Fasten four screws to fix the inside panel. Turn the knob to make sure that you can push the dead bolt. Install alkaline batteries and battery cover.

Note 1: Make sure the hole dimension is fit for bolt installation (Refer to "Installation Template").

Note 2: Make sure the bottom screw rod get through the holes in latch bolt.

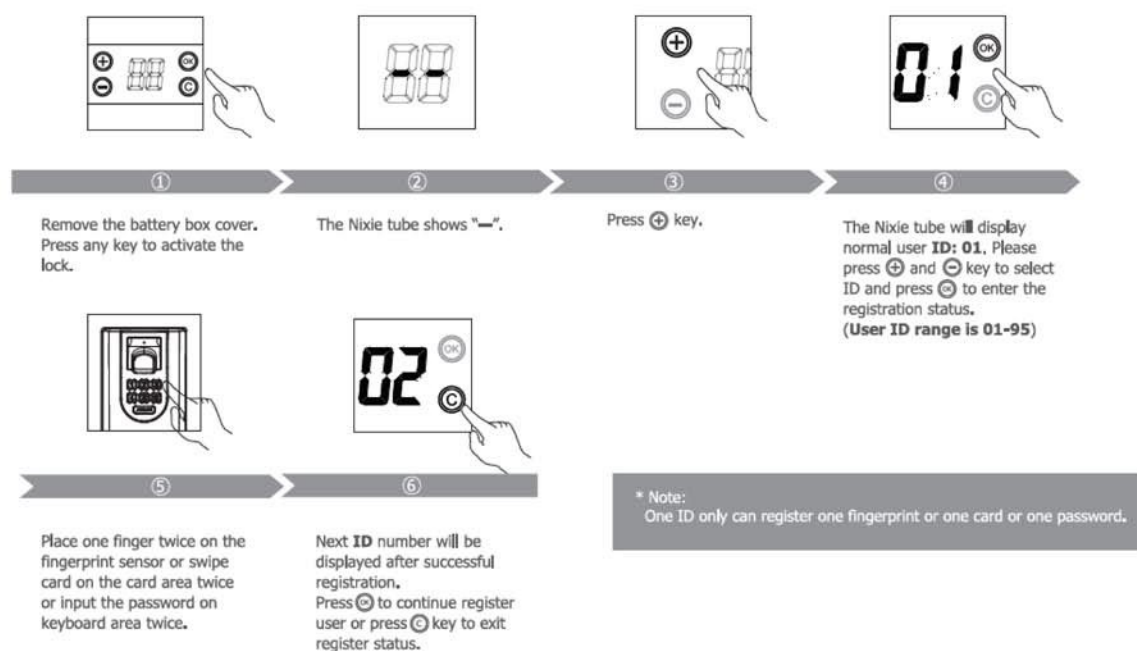
Pasos:

- 1- Instalar el pestillo y atornillarlo
- 2- Colocar el panel exterior con su goma
- 3- Colocar la placa metálica del panel interior (para retirarlo el panel tiene dos tornillos en su parte inferior) en la parte interior de la puerta, ver imagen paso 3 y pasar con cuidado el cable conector por el orificio correspondiente. Colocar solo los dos tornillos inferiores (los cuales son un poco más cortos que los dos superiores que se colocaran en el paso 6)
- 4- Colocar el perno rectangular y verificar que el mismo rote al girar el picaporte exterior ya colocado
- 5- Conectar el cable con el panel interior.
- 6- Colocar los torillos inferiores para sujetar el panel a la cerradura y colocar los dos tornillos superiores



Anviz L100K

Configuración

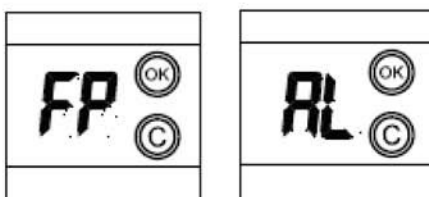


- 1- Apretar el botón "OK"
- 2- Se encenderán los led como muestra la imagen 2.
- 3- Con el botón "+" se seleccionará el próximo ID desocupado.
- 4- Apretar el botón "OK" para confirmar el ID elegido.
- 5- Introducir un código de 6 dígitos huella o tarjeta, se escucha un beep, se introduce nuevamente el mismo código o huella y se indica con un nuevo beep de confirmación.
- 6- Una vez ingresado el equipo saltara al paso 4 para ingresar otro usuario, de no desear agregar más presionamos el botón C (cancelar)



Anviz L100K

Eliminar Usuarios

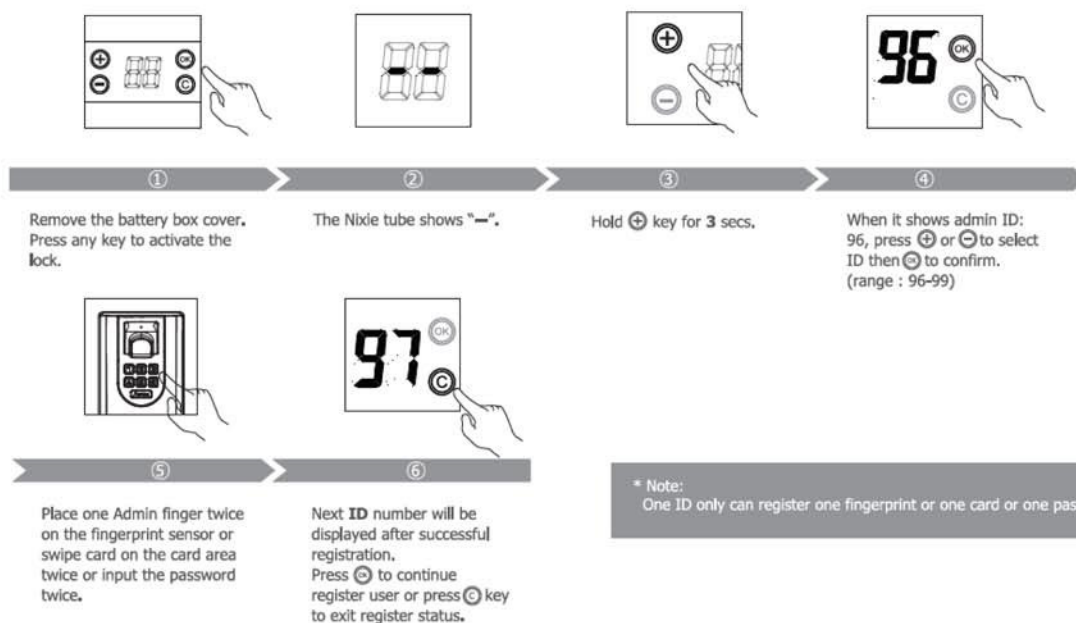


Para eliminar un usuario particular utilizaremos la opción "FP", pasos:

- 1- Apretar botón "OK"
- 2- Apretar el botón "-", aparecerá en el display "FP"
- 3- Ingresar, código o huella que se desea borrar.
- 4- Volver a ingresar código, huella o tarjeta para confirmar.

Registrar administradores

En caso de que se desee restringir el ingreso de usuarios el equipo permite generar 4 usuarios administradores que serán los únicos que podrán ingresar nuevos usuarios y borrarlos.



* Note:
 One ID only can register one fingerprint or one card or one password.



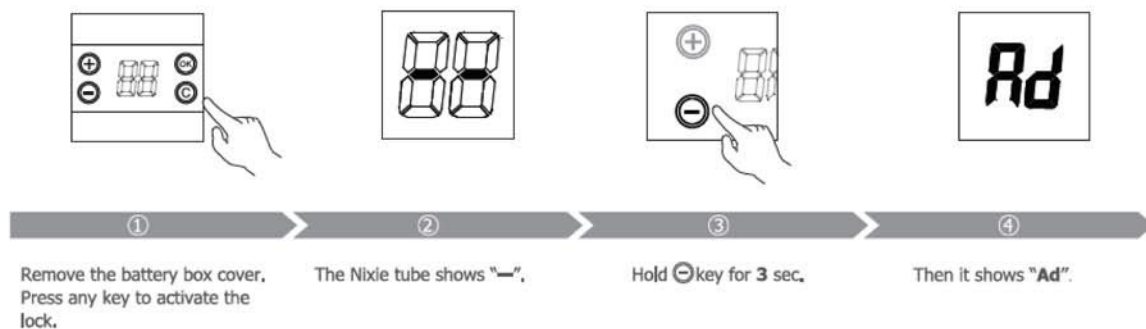
Anviz L100K

- 1- Presionar el botón "Ok"
- 2- Aparece el display indicando "—"
- 3- Apretar el botón "+" durante 3 segundos
- 4- En el display indicara un ID de los 4 posibles para ser administrador (96,97,98,99)
- 5- Agregar clave o huella administrador dos veces
- 6- Apretar "C" para finalizar ingreso

Una vez generado un administrador, se agregara un nuevo paso al ingreso o borrado de usuarios, se indica en la siguiente figura:

Al aparecieron el mensaje "Ad" en el display debemos colocar clave, huella o tarjeta de administrador y continuar con los pasos normales.

Borrado de administradores



- 1- Presionar el botón "OK"
- 2- El display indicara "—"
- 3- Presionar "-" durante 3 segundos
- 4- El display indicara "Ad" permitiendo ingresar clave o huella administrador.
- 5- Seleccionar "FP" o "AL" para el borrado.



Anviz L100K

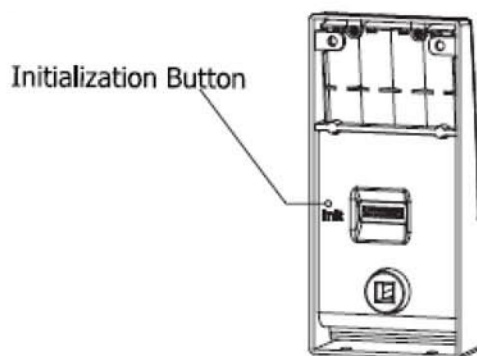
Bloqueo inesperado del equipo

En caso de bloqueo del equipo por falta de batería el equipo permite dos opciones.

- 1- Utilizando la llave de emergencia permite la apertura del equipo
- 2- Conectando una batería de 9V en la parte inferior del panel inferior permite energizar el equipo para realizar una apertura.

Reseteo del equipo

En casos de querer volver el equipo a sus valores de fábrica el equipo proporciona un botón de inicialización que permite realizar esta operación



Una vez realizado esto el equipo quedara en modo demo. En este modo la puerta se abrirá ingresando cualquier código o huella. Una vez ingresado el primer usuario, el equipo sale automáticamente del este modo.



Anviz L100K

Software de configuración

El software puede descargarse desde nuestra página (www.argseguridad.com)

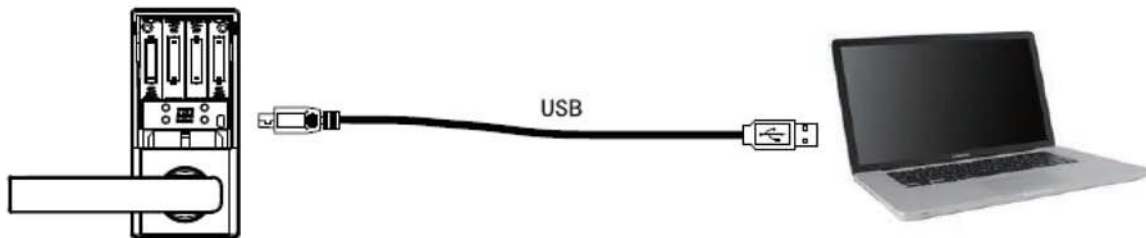


Permite descargar los usuarios, volverlo a cargar (en caso de haber restaurado la cerradura o agregar los usuarios a otras cerraduras) y chequear los ingresos de los usuarios.

Es de uso muy intuitivo.

Modo de conexión:

La cerradura se conecta a la PC a través de un cable USB como muestra la imagen.



Una vez conectado, presionamos cualquier botón de la cerradura y en el display aparecerá "CO" indicando que el equipo se encuentra conectado al USB.

Para vincularlo presionamos la opción "Connect" en el software

Si el equipo se conecta correctamente aparecerá una leyenda indicándolo:

